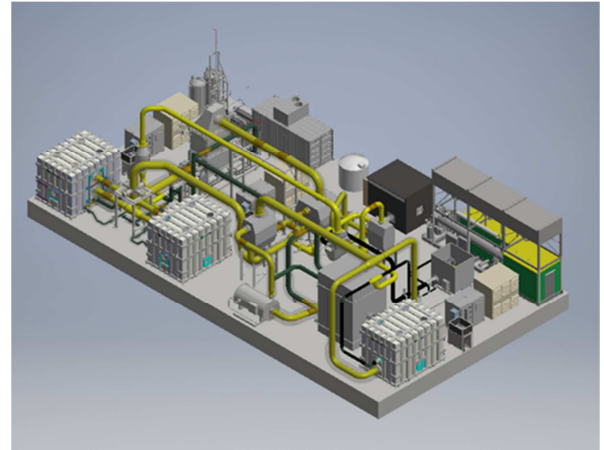


SureSource 4000™

3,7 MEGAWATTS



CARATTERISTICHE PRINCIPALI

- Potenza continuativa
- Alta efficienza elettrica e totale
- Flessibilità di combustibile
- Ultra-Pulita
- Installazione modulare
- Ingombro limitato
- Funzionamento silenzioso

**3,7 MW, 20 kV AC,
4.070 kVA, 50 Hz**

APPLICAZIONI

Il SureSource 4000 è il più grande della flotta di centrali SureSource e utilizza un terzo modulo di celle a combustibile per generare 3,7 megawatt (MW) di energia ultra-pulita, con un rendimento elettrico leader del settore di circa il 60%. Modulare fino a più di 100 MW, questo sistema di celle a combustibile ad alta efficienza è stato progettato per utilities, grandi utenze industriali, data center e altri clienti focalizzati sull'energia pulita e conveniente trainata dai benefici e dall'economia di un sistema ad alta efficienza elettrica.

PERFORMANCE

Potenza Complessiva

Potenza nominale	3,700 kW
Tensione AC standard	20 kV
Frequenza standard	50 Hz
Tensione AC opzionale	Su richiesta
Frequenza opzionale	60 Hz

Efficienza Elettrica

PCI	60% +/- 2 %
-----	-------------

Calore disponibile

Temperatura esausti	160 °C
Portata esausti	17.230 kg/h
Contropressione consentita	12,5 bar

Energia termica recuperabile

(fino a 120 °C)	215 kW
(fino a 50 °C)	586 kW

Capacità addizionale di acqua calda

Acqua fino a 50 °C	750 kW
--------------------	--------

Consumo di combustibile

Gas Naturale (a 9,63 kWh/m ³)	650 Nm ³ /h
---	------------------------

Consumo di Acqua

Sopra i 2,2 MW	0 m ³ /h
Sotto i 2,2 MW	< 0,23 m ³ /h

Emissioni

NOx	4,54 x 10 ⁻³ g/kWh
SOx	4,54 x 10 ⁻⁵ g/kWh
PM10	9,0 x 10 ⁻⁶ g/kWh

Emissioni di gas serra

CO ₂	329 g/kWh
CO ₂ (con recupero termico)	250 - 309 g/kWh

Emissioni sonore

Standard	72 dB(A) a 3,0 m
----------	------------------

RIGUARDO FUELCELL ENERGY

FuelCell Energy (NASDAQ: FCEL) offre soluzioni efficienti, convenienti e pulite per la fornitura, il recupero e lo stoccaggio di energia. Progettiamo, produciamo, installiamo, gestiamo e manteniamo i sistemi a celle a combustibile di scala Megawatt, al servizio di utilities, industrie e grandi utenze comunali attraverso soluzioni che includono sia la generazione di energia in loco di scala industriale che la cattura del Carbonio, la produzione locale di Idrogeno per il trasporto e l'industria e l'accumulo di energia a lunga durata.